

# balkon

s y s t e m s. r. o.

[www.balkonsystem.sk](http://www.balkonsystem.sk)

balkóny loggie balkóny loggie balkóny loggie balkóny  
loggie balkóny loggie balkóny loggie balkóny  
balkóny loggie balkóny ... váš splnený sen





## O nás

Spoločnosť balkonsystem s.r.o. sa zaoberá dodaním a následnou montážou železobetónových prefabrikovaných loggií. Potreba zaoberať sa dodaním a výmenou betónových loggií vyplynula zo situácie na trhu. Zamerali sme sa predovšetkým na kvalitu a precízne spracovanie detailov. Prednosťou betónovej loggie je variabilita a predovšetkým kvalitný a jednotný povrch.

Montáž betónovej loggie / balkóna sa vykonáva nielen na panelových domoch, ale aj na tehlových domoch. V súčasnej dobe máme v ponuke 2 základné typy betónových loggií / balkónov vo viacerých variantoch zábradlia.

Veľkou výhodou betónovej loggie je predsunuté zábradlie, čím získava nový užívateľ viac priestoru, viac komfortu a zároveň zhodnotí kvalitu svojho bývania. Ďalšou výhodou je tiež spôsob zakladania loggií, lebo využívame existujúci nosný systém, domu.

Prioritou spoločnosti balkonsystem s.r.o. je kvalita a spokojnosť zákazníka.

## Konštrukcia

Ide o samonosnú železobetónovú konštrukciu. Založenie systému je možné tromi rôznymi spôsobmi:

- Na vlastné základy
- Opretím o základový pás existujúceho objektu
- Zavesením celej konštrukcie na objekt

Posledné dva uvedené spôsoby nevyžadujú vykonávanie zemných prác a sú vhodné najmä v prípadoch, keď založenie na pätky vyvoláva nutnosť preložiť prípojky či riešenie majetkových pomerov k pozemku.

Celý systém je zložený zo zvislých nosných stien, na ktoré sú uložené vodorovné loggiové dosky. Zvislé steny sú kotvené cez škáru obvodového plášťa priamo do priečnej nosnej steny objektu. Tým je zaistené bezpečné spojenie loggií s budovou. Loggie sú vybavené klzným kotvením. Tým je zaistená ich vertikálna dilatácia a je zamedzené namáhanie kotiev ohybom alebo strihom, ako je to pri ostatných systémoch.



## Variabilita

Variabilita systému umožňuje dodržať nielen modulovú sieť jednotlivých panelových domov, ale aj korekciu prípadných nepresností montáže existujúceho objektu. Usporiadanie loggií je zachované podľa súčasného dispozičného riešenia domov a je možné ich stavať aj do niekoľkých stĺpcov vedľa seba. Ďalej je umožnené zriadenie loggie aj v mieste, kde závesný balkón vôbec nebol. Toto sa týka najmä menších bytov a bytov vo zvýšenom prízemí.

## Tvary

Vyrábame dva základné tvary balkónov (loggií) s rovnou alebo skosenou loggiovou doskou. Stenové panely sú v štandardných zostavách tzv. vykrojené alebo plné. Toto riešenie je vhodné z dôvodu zachovania súkromia medzi susediacimi loggiami.

## Zábradlie, zasklenie

Pre obidva tvary loggií, teda rovné aj skosené, ponúkame dve základné konštrukcie zábradlia. Hlavným a jednoznačne najpoužívanejším je zábradlie betónové. To prináša výhody následnej bezúdržbovosti. Druhým typom zábradlia je konštrukcia z uzavretých oceľových a hliníkových profilov s možnosťou širokej škály výplní. Tu je výhodou optické odľahčenie konštrukcie a vyššia variabilita designu. Ako výplne je možné použiť sklené tabule, plné dosky z rôznych materiálov aj prvky evokujúce vzhľad drevených dosiek. Vždy používame materiály spĺňajúce požiadavky na bezpečnosť a požiaru odolnosť. Oba tvary loggií je možné efektívne zaskliť. Vždy s možnosťou otvorenia loggie - teda v lete otvorený priestor, v chladných mesiacoch „zimná záhrada“.

## Zväčšenie súčasných loggií

Sme schopní v rámci revitalizácie existujúcej loggie túto predĺžiť a tak jej plochu výrazne zväčšiť. Konštrukčne sa pristaví loggia dizajnovane zhodná s loggiami ostatnými. Táto požiadavka vzniká najmä pri zatepľovaní domov, pretože sa týmto plocha pôvodnej loggie znižuje. My vám vytvoríme výrazne väčší vonkajší priestor.





## Montáž

Ďalšia z veľkých výhod tohto systému je rýchla montáž. Po príprave založenia pokračuje zvesenie starých balkónov a vlastné osadzovanie prefabrikátov veľmi rýchlo a užívateľ bytu je tak obmedzený pri užívaní loggie na minimálnu dobu. Loggie sa po montáži zvyčajne natierajú - povrch prefabrikátov je pripravený na náter fasádnou farbou.

V prípade, že sa celý dom revitalizuje, je správny postup prác nasledovný:

- montáž loggií
- výmena okien
- zateplenie vrátane následného náteru loggií.

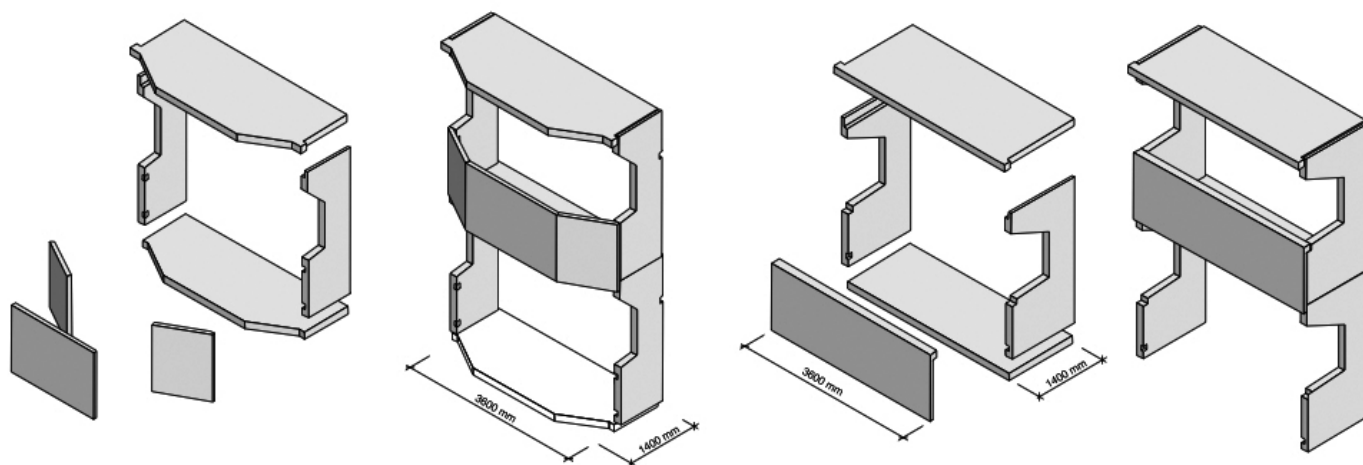
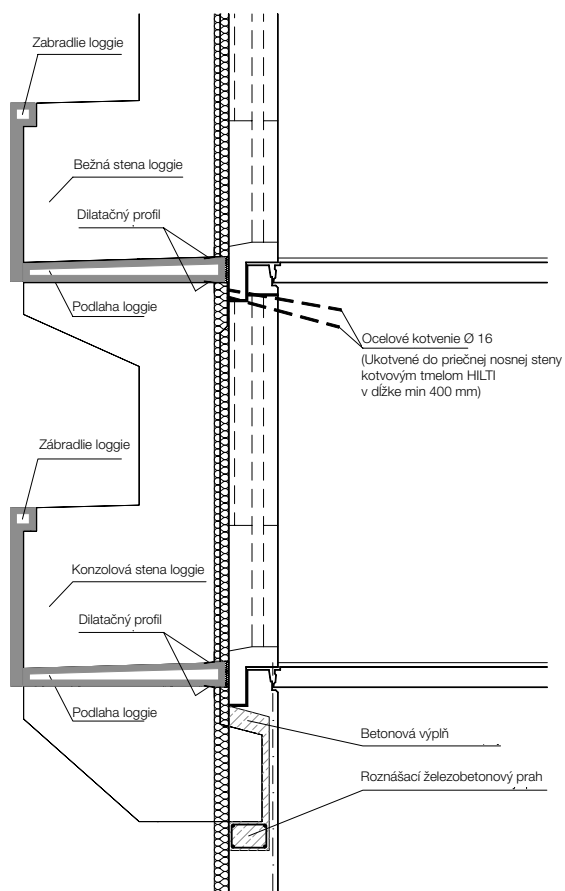
Táto postupnosť prác minimalizuje možnosť vzájomného poškodenia nových prvkov a zároveň ideálne zaisťuje pohľadové zjednotenie celého objektu. Pri montáži postupujeme vždy v súlade s požiadavkami bezpečnosti našich pracovníkov, ako aj užívateľov bytov.

Pokiaľ o podobnom riešení uvažujete, radi vám poskytneme všetky potrebné informácie aj formou konzultácie s naším pracovníkom priamo u vás. Sme schopní zabezpečiť dodávku na kľúč - pripravíme potrebnú projektovú dokumentáciu, prvky vyrobíme a namontujeme.

Na prianie zákazníka sme schopní upraviť tvar loggií aj konštrukciu zábradlia.

[balkonsystem s.r.o. zabezpečuje komplexné dodanie a montáž certifikovaných loggií.](#)

## Schéma kotvenia konzolové steny







hlinikový závesný balkón



hlinikový závesný balkón – podlaha



hlinikové zábradlie vo farbe



hlinikové zábradlie ELOX



oceľové zábradlie pred rekonštrukciou



oceľové zábradlie po rekonštrukcii



hliniková deliaca stena



uhľové oceľové zábradlie

## **balkonsystem s. r. o.**

Liptovská 7478/1C, 911 08 Trenčín  
IČO: 47230622 | DIČ: SK2023805828

**Tel.: +421 907 105 600**  
**E-mail: [info@balkonsystem.sk](mailto:info@balkonsystem.sk)**

Office: Hodžova 64, 911 01 Trenčín